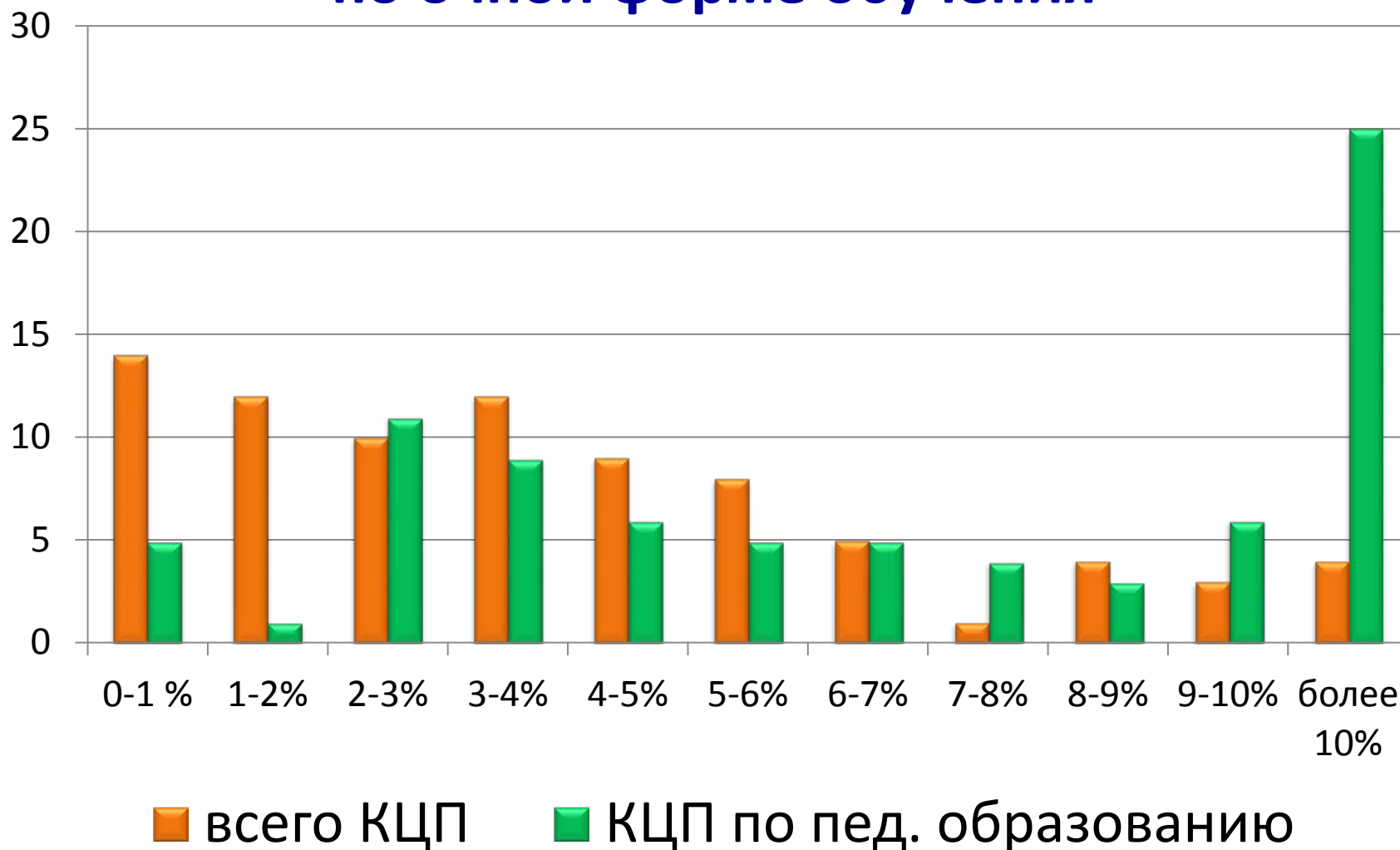


Формирование и распределение КЦП по программам ВПО в 2013 – 2015 гг.

Подходы, принципы, организация

Отклонение КЦП от уровня 2012 года по очной форме обучения

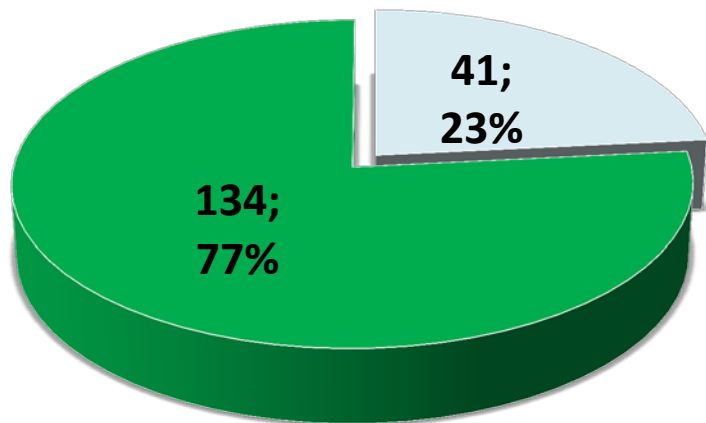


Наибольшие отклонения КЦП по педагогическому образованию (очная форма обучения)

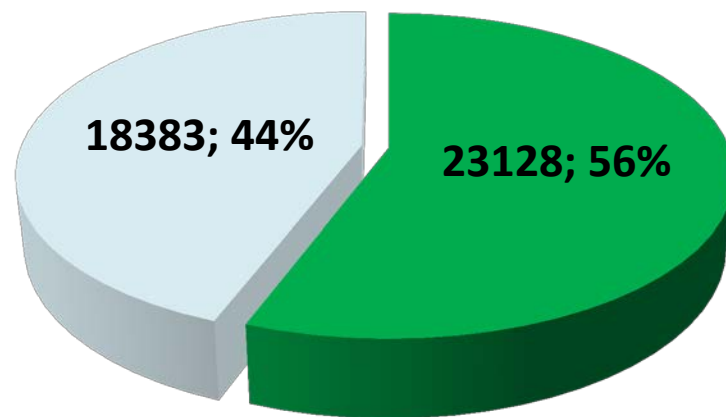
Субъект РФ	КЦП 2012	КЦП 2013	Отклонение
Ивановская область	195	134	-31,28%
Калужская область	140	185	32,14%
Ленинградская область	40	20	-50,00%
Московская область	62	20	-67,74%
Псковская область	212	287	35,38%
РСО-Алания	50	75	50,00%
Сахалинская область	121	180	48,76%

Итоги распределения КЦП по педагогическим специальностям (общее увеличение – 6,1%)

Количество вузов, получивших КЦП по пед. специальностям



■ Педагогические вузы



Распределение КЦП 2013 по педагогическим специальностям (очная форма обучения)

■ Непедагогические вузы

КЦП в 2014-2015 гг.: дорожная карта

01.07.13

15.07.13

01.10.13

31.12.13

Формирование
общего объема
КЦП и его
структуры

Формирование
прогнозных
КЦП

Проведение
конкурса по
установлению
КЦП

Подведе-
ние
итогов
конкурса



*Сформирован общий
объем КЦП с учетом
гос. гарантии,
определена
структура КЦП по
уровням ВПО и
областям наук*

*КЦП
сформированы в
разрезе субъектов
РФ и согласованы
с ФОИВ
и ассоциациями
работодателей*

*Утверждены
состав
комиссии,
объем КЦП,
опубликовано
объявление
о конкурсе*

*КЦП
установ-
лены ОУ*

Распределение КЦП вузам на 2015 год

01.11.2013 – 31.12.2013

01.02.2014 – 31.05.2014

Основные подходы к распределению КЦП

Общий объем КЦП
(обеспечение
госгарантий)



Территориальный
аспект
распределения КЦП:
В региональной части
конкурса участвуют
вузы и филиалы
отдельно
В федеральной части
конкурса – только
головные **вузы**



Единый конкурс
среди вузов РФ

Принципы распределения КЦП:

- **конкурсный** порядок распределения КЦП по ВПО (в т.ч. аспирантура)
- дифференциальное соотношение федеральной и региональной частей конкурса

Факторы, влияющие на установление КЦП:

- КЦП только **по аккредитованным** направлениям подготовки (специальностям)
- потенциал вуза, рассчитанный на основе утвержденных показателей оценки эффективности деятельности
- трудоустройство выпускников вузов на базе официальных данных Минтруда России
- баллы ЕГЭ 2013 года – для бакалавриата и специалитета
- научная деятельность (объемы финансирования научной работы и цитируемость работ) – для магистратуры

Организационно-функциональная схема

**Минобр
науки**



- общая координация (подходы, принципы)
- распределение направлений подготовки по центрам ответственности
- сбор отраслевых предложений, обобщение и согласование с субъектами РФ

**Центры
ответствен
ности**



- участвуют в формировании политик по закрепленным направлениям подготовки
- готовят предложения по ежегодным объемам КЦП по закрепленным направлениям подготовки

**Субъекты
РФ**



- прогнозирование кадровых потребностей региональных экономик
- определение ежегодных объемов КЦП с учетом возможностей образовательной сети



ЦЕНТРЫ ОТВЕТСТВЕННОСТИ

	УГНС, по которым принимаются решения	Количество НП(С)
АВВЭМ	080000 - Экономика и управление	11
АЮР	030000 - Гуманитарные науки	5
Минздрав России	030000 - Гуманитарные науки, 060000 - Здравоохранение	11
Минкультуры России	030000 - Гуманитарные науки, 070000 - Культура и искусство, 100000 - сфера обслуживания	83
Минсельхоз России	110000 - сельское и рыбное хозяйство, 250000 - Воспроизводство и переработка лесных ресурсов, 260000 - Технология продовольственных продуктов и потребительских товаров, 280000 - Безопасность жизнедеятельности, природообустройство и защита окружающей среды	29
Минспорт России	030000 - Гуманитарные науки	6
Минтранс России	160000 - Авиационная и ракетно-космическая техника, 180000 - Морская техника, 190000 - Транспортные средства, 270000 - Архитектура и строительство	23
Росатом	140000 - Энергетика, энергетическое машиностроение и электротехника	8
Роскосмос	160000 - Авиационная и ракетно-космическая техника	5
Минобрнауки России		284

Минобрнауки России

Центры ответственности

Субъекты РФ

Подготовка
аналитических
материалов и
проекта КЦП на
2014 год в разрезе
субъектов РФ

15.06

Рассмотрение
скорректированного
проекта КЦП

30.06

Согласование
проекта КЦП с
ФОИВ

Утверждение
КЦП

15.09

1. Определение
позиции (выработка
политики) по каждому
направлению
подготовки
(специальности)
2. Предложения по
объему и структуре КЦП
в разрезе субъектов РФ

17.06

Анализ
предложений и
корректировка
проекта КЦП

25.06

Рассмотрение
проекта КЦП и его
корректировка с
учетом потребности
субъектов РФ в кадрах

Формирование
уточненных
предложений по
объему и структуре
КЦП

Основные подходы к рационализации распределения подготовки педкадров по регионам

КЦП по педагогическим
специальностям
в 2013 году

Корректировка с учетом
потребности в педкадрах
с высшим образованием
в регионе



Корректировка с учетом
возможности получения высшего
образования в регионе

Пример расчета объемов КЦП по педагогическим специальностям

	Прием на педагогические специальности Вузов 2013г.	Корректирующие коэффициенты					Сводный корректирующий коэффициент	Прием на педагогические специальности в вузы региона в 2014 г. (прогноз)	Отношение приема на педагогические специальности в 2014 г. к 2013 г.
		Потребность в педагогических кадрах			Возможность получения ВО				
		Отношение выпуска по пед.специальностям к численности учителей	Прирост контингента учащихся	Отношение выпуска педагогов с СПО к выпуску педагогов с ВО	Отношение выпуска по пед.специальностям к общему выпуску ВО	Отношение среднедушевых доходов к величине прожиточного минимума			
Среднее значение по РФ	501	1,32	1,31	1,05	1,13	1,36	0,82	400	82%
Вологодская область	486	1,35	1,28	1,02	1,18	1,27	0,86	420	86%
Удмуртская Республика	416	1,28	1,33	1,04	1,07	1,36	0,79	327	79%

Основные задачи министерств образования регионов

1. Содействовать работе администраций субъектов в формировании качественного прогноза по всем направлениям и специальностям подготовки регионов.
2. Сформировать качественный прогноз по направлениям и специальностям педагогических профиля.
3. Учесть как потребности рынка труда по педагогическим направлениям и специальностям подготовки так и возможности образовательной сети предобразования в процессе согласования прогноза.