

# **Формирование и распределение КЦП по программам ВПО в 2013 – 2015 гг.**

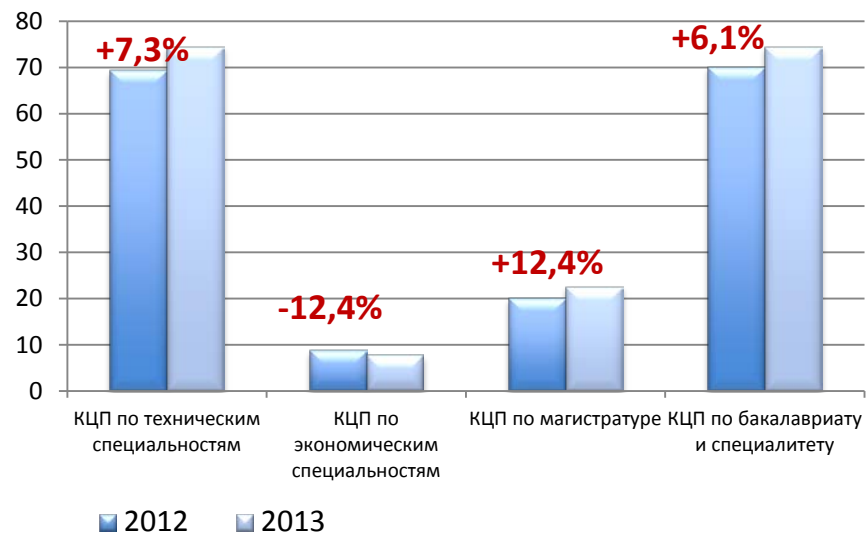
Подходы, принципы, организация

# Итоги распределения КЦП по очной форме обучения в 2013 г.

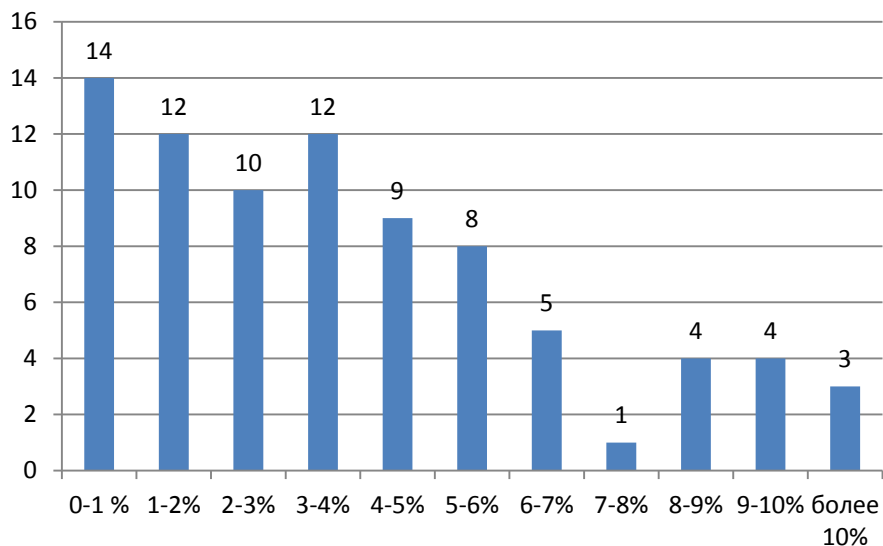
## По областям знаний



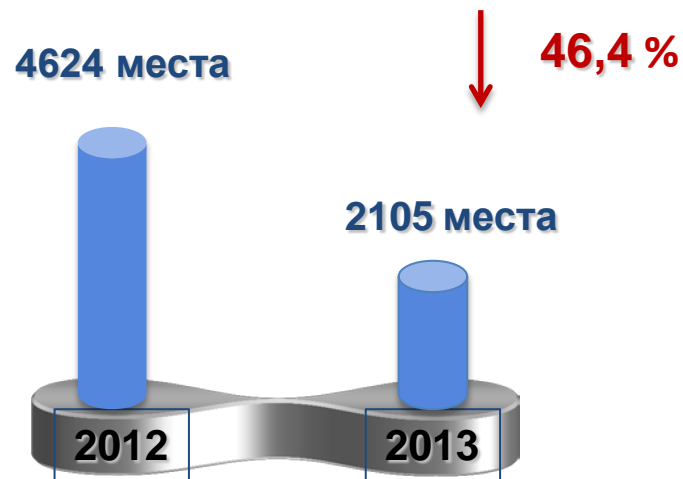
## Ведущие вузы



## % отклонения КЦП по регионам от уровня 2012 г.



## Негосударственные вузы



# Изменение КЦП по ФОИВ и ГРБС

	КЦП 2013 г.	Прием 2012 г.	Отклонение установленных КЦП от приема 2012 г.
Правительство Российской Федерации	19166	18017	6,38%
Министерство образования и науки Российской Федерации	283327	275001	3,03%
Верховный суд РФ	415	367	13,08%
Министерство здравоохранения Российской Федерации	20372	19418	4,91%
Министерство иностранных дел РФ	952	834	14,15%
Министерство культуры Российской Федерации	6445	6304	2,24%
Министерство Российской Федерации по делам гражданской обороны, чрезвычайным ситуациям и ликвидации последствий стихийных бедствий	25	0	0,00%
Министерство сельского хозяйства Российской Федерации	33834	35192	-3,86%
Министерство спорта Российской Федерации	4373	4229	3,41%
Министерство транспорта Российской Федерации	12479	12507	-0,22%
Министерство экономического развития РФ	205	190	7,89%
Министерство юстиции Российской Федерации	366	330	10,91%
Российская академия наук	95	63	50,79%
Российская академия художеств	177	216	-18,06%
Федеральная служба по интеллектуальной собственности	45	45	0,00%
Федеральная таможенная служба	688	705	-2,41%
Федеральное агентство связи	2980	3216	-7,34%
Органы государственной власти субъектов Российской Федерации	192	672	-71,43%
Негосударственные ОУ	2105	3924	-46,36%
<b>Общий итог</b>	<b>388241</b>	<b>381230</b>	<b>1,84%</b>

# КЦП в 2014-2015 гг.: дорожная карта

01.07.13

15.07.13

01.10.13

31.12.13

Формирование  
общего объема  
КЦП и его  
структуры

Формирование  
прогнозных  
КЦП

Проведение  
конкурса по  
установлению  
КЦП

Подведение  
итогов  
конкурса

*Распределение КЦП вузам на 2014 год*

Сформирован общий  
объем КЦП с учетом  
государственной  
гарантии, а также  
определена структура  
КЦП по уровням ВПО и  
областям наук

КЦП  
сформированы в  
разрезе субъектов  
РФ и согласованы  
с ФОИВ и  
ассоциациями  
работодателей

Утверждены состав  
комиссии, объем КЦП,  
опубликовано  
объявление о  
конкурсе

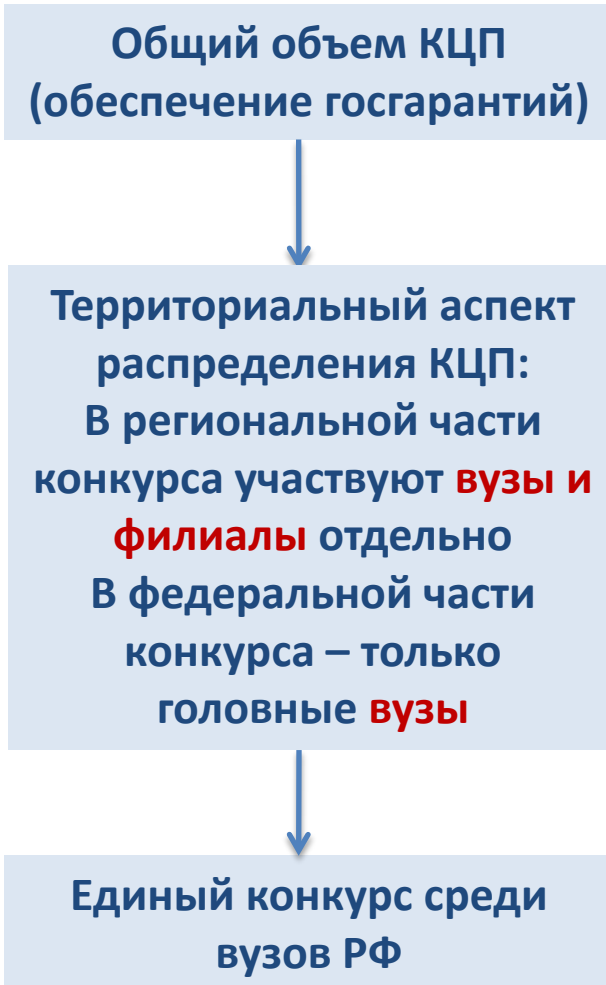
КЦП  
установлены  
ОУ

*Распределение КЦП вузам на 2015 год*

**01.11.2013 – 31.12.2013**

**01.02.2014 – 31.05.2014**

# Основные подходы к распределению КЦП



## Принципы распределения КЦП:

- **конкурсный** порядок распределения КЦП по ВПО ( в т.ч. аспирантура)
- соотношение федеральной и региональной частей конкурса  
(бакалавриат - 30 % на 70 %, магистратура -70 % на 30 %)

## **Факторы**, влияющие на установление КЦП:

- КЦП только **по аккредитованным** направлениям подготовки (специальностям)
- потенциал вуза, рассчитанный на основе утвержденных показателей оценки эффективности деятельности
- трудоустройство выпускников вузов на базе официальных данных Минтруда России
- баллы ЕГЭ 2013 года – для бакалавриата и специалитета
- научная деятельность (объемы финансирования научной работы и цитируемость работ) – для магистратуры

# Организационно-функциональная схема

**Минобр  
науки**



- общая координация (подходы, принципы)
- распределение направлений подготовки по центрам ответственности
- сбор отраслевых предложений, обобщение и согласование с субъектами РФ

**Центры  
ответствен  
ности**



- участвуют в формировании политик по закрепленным направлениям подготовки
- готовят предложения по ежегодным объемам КЦП по закрепленным направлениям подготовки

**Субъекты  
РФ**



- прогнозирование кадровых потребностей региональных экономик
- определение ежегодных объемов КЦП с учетом возможностей образовательной сети



# Центры ответственности

	УГНС, по которым принимаются решения	Количество НП(С)
<b>АВВЭМ</b>	080000 - Экономика и управление	11
<b>Российская социологическая ассоциация</b>	040000 - Социальные науки	4
<b>Ассоциация юристов России</b>	030000 - Гуманитарные науки	5
<b>Минздрав России</b>	030000 - Гуманитарные науки 060000 - Здравоохранение	11
<b>Минкультуры России</b>	030000 - Гуманитарные науки 070000 - Культура и искусство 100000 - СФЕРА обслуживания	83
<b>Минсельхоз России</b>	110000 - сельское и рыбное хозяйство 250000 - Воспроизводство и переработка лесных ресурсов 260000 - Технология продовольственных продуктов и потребительских товаров 280000 - Безопасность жизнедеятельности, природообустройство и защита окружающей среды	29
<b>Минспорт России</b>	030000 - Гуманитарные науки	6
<b>Минтранс России</b>	160000 - Авиационная и ракетно-космическая техника 180000 - Морская техника 190000 - Транспортные средства 270000 - Архитектура и строительство	23
<b>РАО</b>	050000 - Образование и педагогика	9
<b>Росатом</b>	140000 - Энергетика, энергетическое машиностроение и электротехника	8
<b>Роскосмос</b>	160000 - Авиационная и ракетно-космическая техника	5
<b>Минобрнауки России</b>		271

Минобрнауки  
России

Центры  
ответственности

Субъекты  
РФ

1. Определение позиции  
(выработка политики) по  
каждому направлению  
подготовки  
(специальности)  
2. Предложения по  
объему и структуре КЦП в  
разрезе субъектов РФ

Подготовка  
аналитических  
материалов и  
проекта КЦП на  
2014 год в  
разрезе  
субъектов РФ

15.06

Рассмотрение проекта  
КЦП и его  
корректировка с учетом  
потребности субъектов  
РФ в кадрах

17.06

Рассмотрение  
скорректированного  
проекта КЦП

30.06

Анализ  
предложений и  
корректировка  
проекта КЦП

25.06

Формирование  
уточненных  
предложений  
по объему и  
структуре КЦП

Согласование проекта  
КЦП с ФОИВ

Утверждение КЦП

15.09